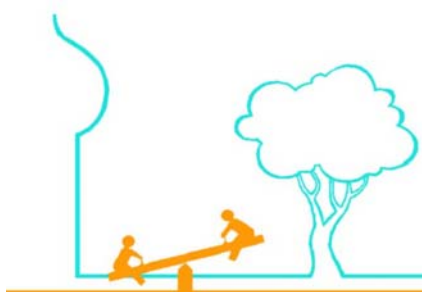


# INFO-BROSCHÜRE

## Gröbenzeller Kindertagesstätten



Liebe Eltern unserer zukünftigen Kindergarten-, Kinderkrippen- und Hortkinder,

in dieser kleinen Broschüre finden Sie alle Informationen, die Sie rund um die **Einschreibung** der Gröbenzeller **Kindergärten und Kinderkrippen** am **14. März 2012** benötigen. [Der Termin für die Einschreibung in den Kinderhorten wird noch bekanntgegeben.](#) Die Gemeinde Gröbenzell hat den Anspruch, den Bedarf an Plätzen in Kinderbetreuungseinrichtungen einhergehend mit hohen qualitativen Anforderungen an die pädagogische Arbeit mit den Kindern zu decken. Entsprechend diesen, auch in den Leitlinien der Gemeinde Gröbenzell verankerten Prinzipien, hoffe ich, dass Sie einen Platz in einer Ihren Vorstellungen entsprechenden Einrichtung für Ihr Kind erhalten werden.

Insgesamt gibt es derzeit in Gröbenzell 87 Kinderkrippenplätze, 535 Plätze in insgesamt 9 Kindergärten und in den vier Horten an den Grundschulen 233 Hortplätze. Dieses bedarfsgerechte Angebot ist in den letzten Jahrzehnten entstanden und sorgt u. a. dafür, dass Gröbenzell zu einer familienfreundlichen und kindgerechten Gemeinde geworden ist. Mit dem Anspruch, Familie und Beruf vereinbar zu machen, haben wir dieses Angebot weiter ausgebaut.

Zum Februar 2013 wird voraussichtlich die Kinderkrippe unter der Trägerschaft von Denk Mit an der Bürgermeister-Ertl-Straße mit 42 Plätzen eröffnen. In Puchheim stehen Ihnen - sofern noch Kapazitäten für Gröbenzeller Kinder vorhanden sind - im Montessori-Kinderhaus Puchheim, Allinger Straße 7, Tel. 089/84933000 Plätze zur Verfügung. Die Kinderkrippe „Sterntaler“ an der Wildmoosstraße 32 bietet die Betreuungsmöglichkeit an einzelnen Wochentagen von 7 – 17 Uhr für Kinder ab 6 Monaten an.

Bitte beachten Sie auch die aktuellen Pressemitteilungen bzgl. der Einschreibung, die in den Tageszeitungen erscheinen. Auch im Internet finden Sie unter [www.groebenzell.de](http://www.groebenzell.de) in der Rubrik "Aktuelles" die Termine, die beim Druck dieser Broschüre noch nicht bekannt waren. Auf der Gemeindehomepage finden Sie unter der Rubrik "öffentliche Einrichtungen/alles für Kinder" weitere Informationen zu den Kindertagesstätten.

Die Anmeldebögen erhalten Sie in Ihrer Kindertagesstätte. Bei Fragen rund um die Einschreibung steht Ihnen im Rathaus als Ansprechpartnerin Frau Banaschewski-Müller, Tel. 505-52, Zimmer Nr. 122, gerne zur Verfügung.

Termin für Info-Abend Kinderkrippe:	19.01.2012,	18:00 Uhr im Saal des Bürgerhauses
Termin für Info-Abend Kindergarten:	19.01.2012,	20:00 Uhr im Saal des Bürgerhauses
Termin für Info-Abend Hort und Mittagsbetreuung:	16.01.2012,	20:00 Uhr im Saal des Freizeitheims

Die Kindertagesstätten, in denen Sie Ihr Kind angemeldet haben, erwarten, dass Sie das persönliche Gespräch mit den Mitarbeiterinnen der Kindertagesstätte suchen. Dies gilt auch, wenn Sie die Kindertagesstätte an 2., 3. oder 4. Priorität gewählt haben. Zum Ende hin noch vier wichtige Informationen für Sie:

Öffnungszeiten der Kindertagesstätten, die sehr früh morgens oder spät abends liegen, können sich je nach Bedarf der Eltern verändern und sind somit evtl. noch anzupassen. Die Aufnahme in Kindertagesstätten von freien Trägern erfolgt nach deren Auswahlkriterien. Bei Fragen hierzu wenden sie sich bitte direkt an den Träger. Die Gruppenstärke beträgt in der Regel 25 Kinder. Ausnahmen sind die Gruppen mit Inklusionskindern, unter 2 1/2-jährigen und die Schulkindergartengruppe im „Wichtelhaus“, Wildmoosstraße 36.

Die Anmeldung für die Mittagsbetreuungen an den 3 Gröbenzeller Grundschulen erfolgt gleichzeitig mit der Schuleinschreibung am **28. März 2012**.

Dieter Rubenbauer  
1. Bürgermeister



## KURZ - INFO FÜR IHREN WEG ZUM KINDERBETREUUNGSPLATZ

- Sie besuchen den jeweiligen Infoabend der Gemeinde Gröbenzell im Bürgerhaus oder Freizeithaus
- Sie besuchen die Infoabende der Einrichtung(en), für die Sie sich interessieren (oder Tag der offenen Tür oder Schnuppernachmittag)
- Sie informieren sich über die Konzeption(en)
- Sie melden Ihr Kind
  - für die Mittagsbetreuung am 28.03.2012 in der Grundschule, die Ihr Kind besuchen soll an und
  - für die Kindergärten am 14.03.2012 in den entsprechenden Einrichtungen an (Anmeldung mit Kind)

Der Termin für die Einschreibung in den Kinderhorten wird noch bekanntgegeben!

- Sie melden Ihr Kind in maximal 3 Einrichtungen an
- Sie merken sich die Prioritäten, welchen Kindergarten Sie für Ihr Kind bevorzugen
- Sie erhalten spätestens Ende April 2012 eine Nachricht, welche Einrichtung Ihnen einen Platz anbieten kann. Anschließend sagen Sie bitte verbindlich zu oder ab
- Wenn Sie in Ihren gewählten Einrichtungen keinen Platz erhalten sollten, bekommen Sie eine Nachricht, in welcher anderen Einrichtung noch ein Platz frei ist
- Sie nehmen mit diesen Einrichtungen Kontakt auf und klären die Aufnahme mit der jeweiligen Leitung direkt ab.



## Informationen zur Kindertagesstätte Kinderkrippe "Unterm Regenbogen"

Adresse	Spechtweg 7, 82194 Gröbenzell Tel. 08142 58225
Homepage	<a href="http://www.unterm-regenbogen-groebenzell.de">www.unterm-regenbogen-groebenzell.de</a>
eMail-Adresse	Krippe@unterm-regenbogen-groebenzell.de
Leiterin	Karin de Brecey
Alter der Kinder in der Einrichtung	8 Monate bis 3 Jahre
Anzahl Inklusionsplätze	Bei Bedarf und nach Absprache
Schlafmöglichkeit	Ja

### **Maximale Öffnungszeiten**

Montag – Donnerstag	7:30 – 16:30 Uhr
Freitag	7:30 – 16:00 Uhr

### **ANMELDEVERFAHREN**

- (n) Teilnahme notwendig
- (w) Teilnahme wünschenswert

### **Informationsveranstaltungen**

Infoabend	(w) 13.02.2012	19:00 – 20:30 Uhr
Tag der offenen Tür	(w) 01.02.2012	9:00 – 11:00 Uhr

Sonstige Erläuterungen Konzeption siehe Homepage

### **Anmeldung**

Ort der Anmeldung	in der Kinderkrippe
Datum der Anmeldung	14.03.2012
Zeitraum am Anmeldetag	9:00 – 11:00 Uhr und 15:00 – 16:30 Uhr
Welche Unterlagen muss ich mitbringen?	Nachweise über Berufstätigkeit beider Eltern, Einkommensteuerbescheid von 2011 bei Aufnahme



## Informationen zur Kindertagesstätte Kinderkrippe „Sterntaler“

Adresse

Wildmoosstraße 32, 82194 Gröbenzell  
Tel. 08142 2845810

Homepage

[www.kinderzentren.de](http://www.kinderzentren.de)

eMail-Adresse

[grobenzell@kinderzentren.de](mailto:grobenzell@kinderzentren.de)

Leiterin

Manuela Riebeling

Alter der Kinder in der Einrichtung

6 Monate – 3 Jahre

Anzahl Inklusionsplätze

---

Schlafmöglichkeit

Ja

### Maximale Öffnungszeiten

Montag – Freitag

7:00 – 17:00 Uhr (bei Bedarf bis 18:00 Uhr)  
ganzjährig geöffnet (außer Weihnachten bis  
Neujahr)

Schließzeiten zwischen Weihnachten und  
Neujahr sowie zwei Wochen im August  
(genauer Zeitraum wird in Jahresplanung  
festgelegt)

Lange Öffnungszeiten ermöglichen es Eltern und  
Alleinerziehenden Ganztags- oder Teilzeitbe-  
schäftigten nachzugehen.  
Die Betreuungszeiten werden im Voraus fest  
gebucht, kurzfristige Änderungen müssen mit der  
jeweiligen Gruppenleitung abgeklärt werden. Bring-  
und Abholzeiten können somit nach den  
individuellen Bedürfnissen gestaltet werden.

### ANMELDEVERFAHREN

(n) Teilnahme notwendig

(w) Teilnahme wünschenswert

### Informationsveranstaltungen

Infoabend

09.02.2012 19:00 Uhr

Schnuppernachmittag

16.02.2012 15:00 Uhr

Vor- bzw. Anmeldungsgespräch

Termine können bei der Leitung

Frau Riebeling ganzjährig angefragt werden  
keine

Welche Unterlagen muss ich mitbringen?

### Anmeldung

Ort der Anmeldung

In der Krippe oder bei Frau Kathrin Krauß  
Telefon: 0911 4705081-0

[Kathrin.krauss@kinderzentren.de](mailto:Kathrin.krauss@kinderzentren.de)

Datum der Anmeldung

Anmeldungen sind ganzjährig möglich

Welche Unterlagen muss ich mitbringen?

Nachweis über Berufstätigkeit beider Eltern



**Denk mit!**

**Karin Bader**  
Kinderbetreuungseinrichtungen



## Informationen zur Kindertagesstätte Kinderkrippe an der Bürgermeister-Ertl-Str., Puchheim (ab Februar 2013)

Adresse	Bürgermeister-Ertl-Straße, 82178 Puchheim
Homepage	<a href="http://www.denk-mit.de">www.denk-mit.de</a>
eMail-Adresse	<a href="mailto:nicole.hecktor@denk-mit.de">nicole.hecktor@denk-mit.de</a>
Leiterin	Frau Johanna Baur
Alter der Kinder in der Einrichtung	10 Monate bis 3 Jahre
Anzahl Plätze	42 Plätze für Gröbenzell
Anzahl Inklusionsplätze	nach Bedarf und Absprache
Schlafmöglichkeit	Ja

### Maximale Öffnungszeiten

Montag – Freitag	7:00 – 17:00 Uhr bzw. 18:00 Uhr um Familie und Beruf verbinden zu können
------------------	--

### ANMELDEVERFAHREN

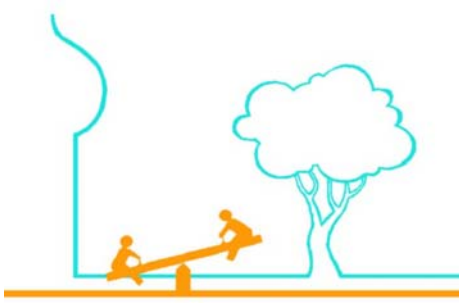
(n) Teilnahme notwendig	Anmeldungen jederzeit über die Denk mit!-Zentrale möglich
(w) Teilnahme wünschenswert	

### Informationsveranstaltungen

Infoabend	
Tag der offenen Tür	
Schnuppernachmittag für Eltern und Großeltern	
Sonstige Erläuterungen	Das Leitbild und die pädagogische Konzeption ist unter <a href="http://www.denk-mit-zwerge.de">www.denk-mit-zwerge.de</a> zu finden. Kann telefonisch vereinbart werden
Vor- bzw. Anmeldegespräch	Keine
Welche Unterlagen muss ich mitbringen?	

### Anmeldung

Ort der Anmeldung	in der Denk mit!-Zentrale Tannenstraße 10, 82223 Eichenau Tel. 08141 15070
Datum der Anmeldung	jederzeit möglich
Welche Unterlagen muss ich mitbringen?	Nachweis über Berufstätigkeit beider Elternteile



## Informationen zur Kindertagesstätte „Flohkiste“ bilingualer Gemeindekindergarten deutsch - englisch

Adresse	Wildmoosstraße 32 , 82194 Gröbenzell Tel. 08142 54830
Homepage	<a href="http://www.flohkiste-groebenzell.de">www.flohkiste-groebenzell.de</a>
eMail-Adresse	<a href="mailto:renate.guth@flohkiste-groebenzell.de">renate.guth@flohkiste-groebenzell.de</a>
Leiterin	Renate Guth
Alter der Kinder in der Einrichtung	3 Jahre bis zur Einschulung
Anzahl Inklusionsplätze	Keine
Schlafmöglichkeit	Ja

### Maximale Öffnungszeiten

Montag – Donnerstag	7:00 – 17:00 Uhr
Freitag	7:00 – 16:00 Uhr

### ANMELDEVERFAHREN

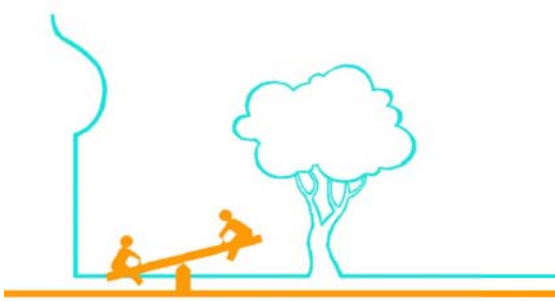
- (n) Teilnahme notwendig
- (w) Teilnahme wünschenswert

### Informationsveranstaltungen

Infoabend	(w) 14.02.2012	19:30 Uhr
Tag der offenen Tür	---	
Schnuppernachmittag für Kinder	(w) 01.03.2012	14:30 – 16:30 Uhr
Vor-/Anmeldungsgespräch	---	
Welche Unterlagen muss ich mitbringen?	Keine	

### Anmeldung

Ort der Anmeldung	Im Kindergarten
Datum der Anmeldung	14.03.2012 (andere Termine nur nach Vereinbarung)
Anmeldegespräch	(n) mit Kind
Zeitraum am Anmeldetag	8:00 – 12:00 Uhr und 14:30 – 16:30 Uhr
Welche Unterlagen muss ich mitbringen?	Nachweise über Berufstätigkeit



## Informationen zur Kindertagesstätte "Wichtelhaus" (Gemeindekindergarten) mit Schulkindergartengruppe

Adresse	Wildmoosstraße 36, 82194 Gröbenzell Tel. 08142 58586
Homepage	<a href="http://www.wichtelhaus-grobenzell.de">www.wichtelhaus-grobenzell.de</a>
eMail-Adresse	<a href="mailto:marion.heinrich@wichtelhaus-grobenzell.de">marion.heinrich@wichtelhaus-grobenzell.de</a>
Leiterin	Marion Heinrich
Alter der Kinder in der Einrichtung	3 Jahre bis zur Einschulung
2 Regelgruppen	3 Jahre bis zur Einschulung (für das Kindergartenjahr 2012/13 keine freien Plätze vorhanden)
1 Schulkindergartengruppe mit 15 Plätzen, davon 5 Inklusionsplätze	5 Inklusionsplätze, 10 Plätze für reguläre Vorschulkinder und zurückgestellte Vorschulkinder
Ruhemöglichkeit	Ja

### Maximale Öffnungszeiten

Montag – Freitag	7:30 – 17:00 Uhr (Änderungen der Öffnungszeiten möglich, je nach Buchungen der Eltern)
------------------	--

### ANMELDEVERFAHREN

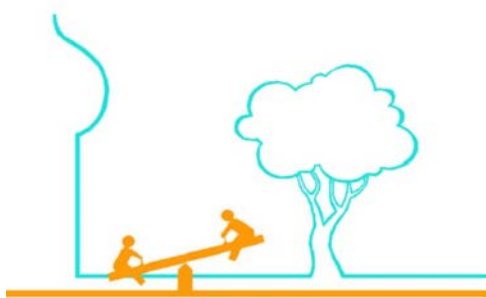
- (n) Teilnahme notwendig
- (w) Teilnahme wünschenswert

### Informationsveranstaltungen

Infoabend für die Schulkindergartengruppe	(w) 08.02.2012	19:30 Uhr
Schnuppertermine	werden am Tag der Einschreibung vergeben	
Welche Unterlagen muss ich mitbringen?	Keine	
Vor- bzw. Anmeldungsgespräch	mit Kind	

### Anmeldung

Ort der Anmeldung	Im Kindergarten
Datum der Anmeldung	14.03.2012
Zeitraum am Anmeldetag	7:30 – 11:00 Uhr und 14:00 – 16:00 Uhr
Welche Unterlagen muss ich mitbringen?	Nachweise über Berufstätigkeit
Schulkindergartengruppe	Unterlagen über Rückstellung
Inklusionskinder	Ärztliches Attest, psych. Gutachten



## Informationen zur Kindertagesstätte „Spatzennest“ (Gemeindekindergarten)

Adresse	Spechtweg 5, 82194 Gröbenzell Tel. 08142 58706
Homepage	<a href="http://www.spatzennest-grobenzell.de">www.spatzennest-grobenzell.de</a>
eMail-Adresse	<a href="mailto:michaela.maechtlinger@spatzennest-grobenzell.de">michaela.maechtlinger@spatzennest-grobenzell.de</a>
Leiterin	Michaela Mächtlinger
Alter der Kinder in der Einrichtung	ca. 18 Monate bis zur Einschulung
Anzahl Inklusionsplätze	Keine
Ruhemöglichkeit	Ja

### Maximale Öffnungszeiten

Montag - Freitag 7:00 – 17:00 Uhr

### ANMELDEVERFAHREN

(n) Teilnahme notwendig  
(w) Teilnahme wünschenswert

### Informationsveranstaltungen

Infoabend	(w) 29.02.2012	19:00 – 21:00 Uhr
Tag der offenen Tür	(w) 15.02.2012	15:30 – 16:30 Uhr
Schnuppernachmittag für Kinder	---	

### Sonstige Erläuterungen

(n) Teilnahme am Elternabend für die neuen Kinder (Termin wird mit der Platzzusage rechtzeitig bekannt gegeben)

Vor-/Anmeldungsgespräch

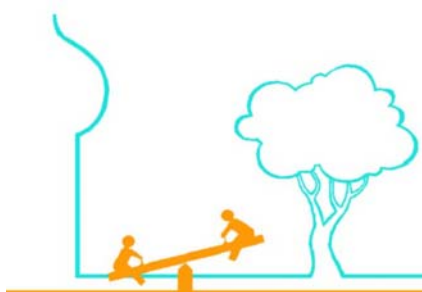
(w) mit Kind

Welche Unterlagen muss ich mitbringen?

Untersuchungsheft

### Anmeldung

Ort der Anmeldung	Im Kindergarten
Datum der Anmeldung	14.03.2012
Zeitraum am Anmeldetag	9:00 – 11:30 Uhr und 14:00 – 15:30 Uhr
Welche Unterlagen muss ich mitbringen?	Nachweise über Berufstätigkeit beider Elternteile bei Anmeldung unter 2 ½ jähriger Kinder



## Informationen zur Kindertagesstätte Evangelischer Kindergarten „Arche Noah“

Adresse	Bernhard-Rößner-Straße 10, 82194 Gröbenzell Tel. 08142 570022
Homepage	<a href="http://www.archenoah-kindergarten.de">www.archenoah-kindergarten.de</a>
eMail-Adresse	<a href="mailto:archenoah@zachaeuskirche.de">archenoah@zachaeuskirche.de</a>
Leiterin	Endang Silalahi-Büllesbach
Alter der Kinder in der Einrichtung	3 Jahre bis zur Einschulung
Anzahl Inklusionsplätze	Keine
Ruhemöglichkeit	Ja

### Maximale Öffnungszeiten

Montag - Donnerstag	7:00 – 16:00 Uhr
Freitag	7:00 – 15:00 Uhr

### ANMELDEVERFAHREN

- (n) Teilnahme notwendig
- (w) Teilnahme wünschenswert

### Informationsveranstaltungen

Infoabend	---
Tag der offenen Tür	(w) 28.01.2012      9:00 – 13:00 Uhr
Schnuppertag für Kinder	nach Absprache

Sonstige Erläuterungen      Teilnahme am Elternabend für die neuen Kinder  
(Termin wird mit der Platzzusage  
bekanntgegeben)

Vor- bzw. Anmeldungsgespräch      mit Kind

Welche Unterlagen muss ich mitbringen?      keine

### Anmeldung

Ort der Anmeldung	im Kindergarten
Datum der Anmeldung	14.03.2012
Zeitraum am Anmeldetag	9:00 – 12:00 Uhr und 14:00 – 16:00 Uhr
Welche Unterlagen muss ich mitbringen?	Nachweise über Berufstätigkeit



## Informationen zur Kindertagesstätte Evangelischer Zachäus-Kindergarten

Adresse

Rathausstraße 2, 82194 Gröbenzell  
Tel. 08142 7447

Homepage

[www.zachaeus-kindergarten.de](http://www.zachaeus-kindergarten.de)

eMail-Adresse

[info@zachaeus-kindergarten.de](mailto:info@zachaeus-kindergarten.de)

Leiterin

Ursula Heise

Alter der Kinder in der Einrichtung

3 Jahre bis zur Einschulung

Anzahl Inklusionsplätze

Keine

Schlafmöglichkeiten

für 10 Kinder

### Maximale Öffnungszeiten

Montag – Freitag

7:00 – 17:00 Uhr

### ANMELDEVERFAHREN

(n) Teilnahme notwendig

(w) Teilnahme wünschenswert

### Informationsveranstaltungen

Infoabend

(w) 28.02.2012 20:00 Uhr

Tag der offenen Tür

(w) 15.02.2012 9:00 – 15:00 Uhr

Schnuppernachmittag für Kinder

Auf Anfrage für die Kinder, die ab Sept. 2012  
einen Platz in unserer KiTa erhalten haben.

Vor- bzw. Anmeldungsgespräch

mit Kind

Welche Unterlagen muss ich mitbringen?

Keine

### Anmeldung

Ort der Anmeldung

im Kindergarten

Datum der Anmeldung

14.03.2012

Zeitraum am Anmeldetag

8:30 – 13:00 Uhr und 13:30 – 16:30 Uhr

Welche Unterlagen muss ich mitbringen?

Keine



## Informationen zur Kindertagesstätte AWO-Kindergarten Schatzkiste

Adresse	Friedenstraße 5, 82194 Gröbenzell Tel. 08142 504613
Homepage	<a href="http://www.schatzkiste-groebenzell.awo-obb.de">www.schatzkiste-groebenzell.awo-obb.de</a>
eMail-Adresse	<a href="mailto:Schatzkiste.groebenzell@kita.awo-obb.de">Schatzkiste.groebenzell@kita.awo-obb.de</a>
Leiterin	Birgit Janitz
Alter der Kinder in der Einrichtung	3 Jahre bis zur Einschulung
Anzahl Inklusionsplätze	8 Plätze (bei Bedarf 10 Plätze)
Ruhemöglichkeit	Mittagsschlaf auf Wunsch und bei Bedarf

### Maximale Öffnungszeiten

Montag – Freitag	7:00 – 17:00 Uhr
------------------	------------------

### ANMELDEVERFAHREN

- (n) Teilnahme notwendig
- (w) Teilnahme wünschenswert

### Informationsveranstaltungen

Infoführung	(n) nach telefonischer Vereinbarung von Januar 2012 – 14.03.2012
Tag der offenen Tür Schnuppernachmittag für Kinder	--- nach Platzzusage
Sonstige Erläuterungen	(n) Info- und Aufnahmeelternabende Ende Juni; Termin für das Vor- bzw. Anmeldegespräch bitte telefonisch vereinbaren.
Vor- bzw. Anmeldungsgespräch	(n) mit Kind und nur nach einer vorher besuchten Infoführung
Welche Unterlagen muss ich mitbringen?	Für Regelkinder keine, bei Inklusions- kindern Gutachten und /oder Bescheinigung vom Arzt mitbringen.

### Anmeldung

Ort der Anmeldung	im Kindergarten
Datum der Anmeldung	14.03.2012
Zeitraum am Anmeldetag	8:00 – 12:00 Uhr und 14:00 – 16:30 Uhr
Welche Unterlagen muss ich mitbringen?	keine, Kind bitte mitbringen



## Informationen zur Kindertagesstätte Katholischer Kindergarten „St. Maria“

Adresse	Klosterweg 3, 82194 Gröbenzell Tel. 08142 579410
Homepage	<a href="http://www.unser-kiga.de">www.unser-kiga.de</a>
eMail-Adresse	<a href="mailto:st-maria.groebenzell@kita.erzbistum-muenchen.de">st-maria.groebenzell@kita.erzbistum-muenchen.de</a>
Leiterin	Bernadette Lindner-Fingerhut
Alter der Kinder in der Einrichtung	3 Jahre bis zur Einschulung
Anzahl Inklusionsplätze	Keine
Schlafmöglichkeit	Ja
Soziale Kriterien	allein erziehend, Berufstätigkeit beider Eltern, Geschwisterkind, Vorschulkind, Sprachschwierigkeiten, psychosoziale Auffälligkeiten

### Maximale Öffnungszeiten

Montag- Donnerstag	7:00 – 17:00 Uhr
Freitag	7:00 – 16:00 Uhr

### Anmeldeverfahren

- (n) Teilnahme notwendig
- (w) Teilnahme wünschenswert

### Informationsveranstaltungen

Infoabend	15.05.2012                      20:00 Uhr geplanter Infoabend, für Familien, die aufgenommen wurden
Tag der offenen Tür	(n) 04.02.2012                      9:00 – 13:00 Uhr für Eltern und Kind. An diesem Tag können sich die Eltern für ein Gespräch in den aushängenden Listen eintragen.
Schnuppertage für Kinder	Im Juni/Juli 2012 für Eltern und Kind
Sonstige Erläuterungen	Schnuppervormittag nur für aufgenommene Kinder Vor Anmeldung vom 06.02.2012 - 14.03.2012
Vor- bzw. Anmeldungsgespräch	(n) mit Kind
Welche Unterlagen muss ich mitbringen?	Anmeldebogen

### Anmeldung

Ort der Anmeldung	im Kindergarten
Datum der Anmeldung	14.03.2012
Zeitraum am Anmeldetag	8:00 – 12:00 Uhr und 15:00 – 17:00 Uhr
Welche Unterlagen muss ich mitbringen?	Anmeldebogen (sofern nicht bereits bei den Informationsveranstaltungen abgegeben)



## Informationen zur Kindertagesstätte Integrationskindergarten Villa Kunterbunt e.V.

Adresse	Alpenstraße 2, 82194 Gröbenzell Tel. 08142 51738
Homepage	<a href="http://www.villakunterbunt-groebenzell.de">www.villakunterbunt-groebenzell.de</a>
eMail-Adresse	<a href="mailto:leitung@villakunterbunt-groebenzell.de">leitung@villakunterbunt-groebenzell.de</a>
Leiterin	Andrea Sommer
Alter der Kinder in der Einrichtung	3 Jahre bis zur Einschulung
Anzahl der Plätze	30 Plätze
davon Inklusionsplätze	10 Plätze
Ruhemöglichkeit	Ja / kein Mittagsschlaf

### Maximale Öffnungszeiten

Montag – Mittwoch und Freitag	7:30 – 15:00 Uhr
Donnerstag	7:30 – 18:00 Uhr

### ANMELDEVERFAHREN

- (n) Teilnahme notwendig
- (w) Teilnahme wünschenswert

### Informationsveranstaltungen

Infoabend	(w) 30.01.2012	20:00 Uhr
Infonachmittag für Eltern und Kinder	(w) 03.03.2012	14:00 – 17:00 Uhr

An diesem Nachmittag können Sie sich für ein persönliches Anmeldegespräch in den ausgehängten Listen eintragen.  
Eltern, die sich für einen Inklusionsplatz interessieren, haben die Möglichkeit mit unserem Fachpersonal ein Gespräch zu führen. Ab Januar 2012 können Sie gerne telefonisch einen Anmeldetermin vereinbaren.

Vor- bzw. Anmeldungsgespräch (n) mit Kind

### Anmeldung

Ort der Anmeldung	im Kindergarten
Datum der Anmeldung	14.03.2012
Zeitraum am Anmeldetag	8:00 – 15:00 Uhr
Welche Unterlagen muss ich mitbringen?	Nachweis über die Vorsorgeuntersuchung und ein Foto von ihrem Kind. Für Inklusionskinder: Bitte vorhandene ärztliche Diagnosen / Gutachten in Kopie.

# Waldorfkindergarten



Spechtweg 3, 82194 Gröbenzell  
Tel. : 08142/ 570023; Fax : 08142/ 570024

## Informationen zur Kindertagesstätte Waldorfkindergarten Gröbenzell e.V.

Adresse	Spechtweg 3, 82194 Gröbenzell Tel. 08142 570023
Homepage	<a href="http://www.waldorfkindergarten-groebenzell.de">www.waldorfkindergarten-groebenzell.de</a>
eMail-Adresse	<a href="mailto:waldorfkindertagesstaettegroebenzell@web.de">waldorfkindertagesstaettegroebenzell@web.de</a>
Leiterin	Petra Mitschke
Alter der Kinder in der Einrichtung	3 Jahre bis zur Einschulung
Anzahl Inklusionsplätze	1 Platz
Schlafmöglichkeit	Ja

### Maximale Öffnungszeiten

Montag – Freitag	7:30 – 15:00 Uhr
------------------	------------------

### ANMELDEVERFAHREN

- (n) Teilnahme notwendig
- (w) Teilnahme wünschenswert

### Informationsveranstaltungen

Infoabend	(w) 08.02.2012	20:00 Uhr
Tag der offenen Tür	(w) 11.02.2012	10:00 – 13:00 Uhr
Vor- bzw. Anmeldungsgespräch	nach Vereinbarung, mit Kind	
Welche Unterlagen muss ich mitbringen?	Nachweis über letzte Vorsorgeuntersuchung	

### Anmeldung

Ort der Anmeldung	Im Kindergarten
Datum der Anmeldung	14.03.2012
Zeitraum am Anmeldetag	8:30 – 10:00 Uhr und 13:30 – 14:30 Uhr
Welche Unterlagen muss ich mitbringen?	Nachweis über letzte Vorsorgeuntersuchung



## Informationen zu den Kinderhorten

### AWO-Hort „Wasserflöhe“

Homepage und eMail-Adresse

Leiterin/Telefonnummer

Alter der Kinder in der Einrichtung

#### **Maximale Öffnungszeiten**

Montag und Mittwoch

Dienstag und Donnerstag

Freitag

Ferienzeit

Infos und Anmeldung

Bernhard-Rößner-Str. 8, 82194 Gröbenzell

[www.wasserfloeh.groebenzell.awo-obb.de](http://www.wasserfloeh.groebenzell.awo-obb.de)

[wasserfloeh.groebenzell@kita.awo-obb.de](mailto:wasserfloeh.groebenzell@kita.awo-obb.de)

Sabine Pfäfflin, Tel. 08142 442686

6 – 10 Jahre

Nach Schulschluss bis 17:30 Uhr

Nach Schulschluss bis 18:00 Uhr

Nach Schulschluss bis 17:00 Uhr

7:30 – 17:00 Uhr

Termin wird noch bekanntgegeben!

### AWO-Hort an der Gröbenbachschule

Homepage und eMail-Adresse

Leiterin/Telefonnummer

Alter der Kinder in der Einrichtung

#### **Maximale Öffnungszeiten**

Montag - Freitag

Ferienzeit

Infos und Anmeldung

Hans-Kerle-Straße 1

[www.kiho1-groebenzell.awo-obb.de](http://www.kiho1-groebenzell.awo-obb.de)

[kiho.groebenzell@kita.awo-obb.de](mailto:kiho.groebenzell@kita.awo-obb.de)

Anneke Wirth, Tel. 08142 667572

6 bis 10 Jahre

Nach Schulschluss bis 17:45 Uhr

7:30 – 17:00 Uhr

Termin wird noch bekanntgegeben!

### Katholischer Hort St. Elisabeth

Homepage und eMail-Adresse

Leiterin/Telefonnummer

Alter der Kinder in der Einrichtung

#### **Maximale Öffnungszeiten**

Montag – Freitag

Infos und Anmeldung

Ferienzeit

Klosterweg 4

[www.unser-hort.de](http://www.unser-hort.de)

[st.elisabeth@unser-hort.de](mailto:st.elisabeth@unser-hort.de)

Sylvia Schegg, Tel. 08142 579420

6 bis 10 Jahre

Nach Schulschluss bis 18:00 Uhr

Termin wird noch bekanntgegeben!

7:00 – 18:00 Uhr

### Gemeindlicher Hort an der Ährenfeldschule

Homepage und eMail-Adresse

Leiterin/Telefonnummer

Alter der Kinder in der Einrichtung

#### **Maximale Öffnungszeiten**

Montag - Freitag

Ferienzeit

Infos und Anmeldung

Ährenfeldstraße 11

[www.groebenzell.de](http://www.groebenzell.de)

[info@aehrenfeldfuechse-groebenzell.de](mailto:info@aehrenfeldfuechse-groebenzell.de)

Irmgard Sabo, Tel. 08142 4485724

6 bis 10 Jahre

Nach Schulschluss bis 17:00 Uhr

7:45 – 17:00 Uhr

Termin wird noch bekanntgegeben!

**Bitte melden Sie sich vorrangig in dem Hort an, zu dessen Schulsprenkel Ihr Kind zuzuordnen ist.**